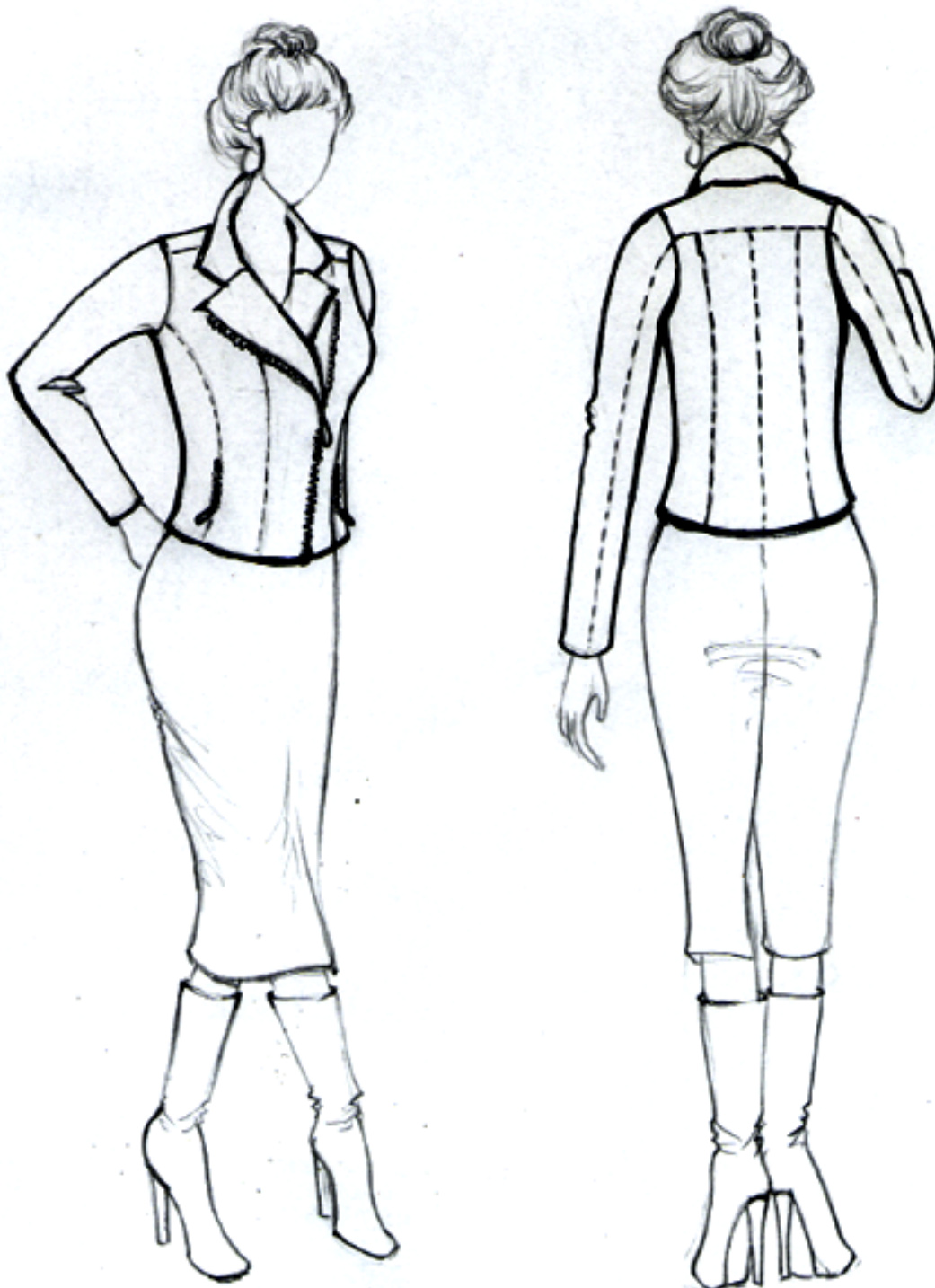


Bunda „Karla”

ZDRAVÍM TĚ ŠVADLENKO,
NÁVOD JAK UŠÍT BUNDU bez podšívky.



Doporučuji:

VŠE CO ŠIJÍ SI PŘEDEM ODZKOUŠÍM

-sešijí velkým stehem na 1jehlovém stroji nebo nastehují stehovkou (speciální nit na sešívání v ruce) a vyzkouším na své postavě.

Doporučený materiál:

teplákovina nepočesaná i počesaná, vlněné látky, flauš, softshell, koženka

Můžete se podívat na mé web.stránky, tam jsou i odkazy přímo na materiály.

www.modnistrihy.cz

Spotřeba materiálu:

vel. 34-42 1,7m/140cm

vel. 44-52 1,8m/140cm

Doporučená délka zipu:

vel. 34-42 50cm

vel. 44-52 55cm

Velikostní tabulka :

<u>velikost</u>	<u>prsa</u>	<u>pas</u>	<u>boky</u>
34	84-87cm	69-73cm	94-97cm
36	88-92cm,	74-78cm,	98-102cm
38	92-96cm,	78-82cm,	102-106cm
40	96-100cm,	82-86cm,	106-110cm
42	100-104cm,	86-90cm,	110-114cm
44	104-108cm,	90-94cm,	114-118cm

46	108-112cm,	94-99cm,	118-122cm
48	112-116cm,	99-104cm,	122-126cm
50	116-120cm,	105-110cm,	126- 130cm
52	120-124cm,	111-115cm,	130- 134cm

Doporučené přídavky na švy:

1-1,5cm pro odzkoušení modelu doporučuji 1,5cm.

Do zadního i předního výstřihu včetně klop, průramků a u rukávové hlavice přidáme na šev 1cm.

Do délky bundy a délky rukávů přidáme 2- 2,5cm.

Drobná příprava

polyesterové nitě, jehla č.80, zip délky 50-55cm podle velikosti, 1m nažehlovacího vlizelinu do klop v předním díle a do límce.

Stříháme:

Přední díly

4x přední díl s klopou

2x přední díl kde je všitá kapsa

2x boční přední díl

Zadní díly

2x středový zadní díl

2x boční zadní díl

1x sedlo na přeložce látky

Rukávy

-jsou ze dvou dílů

2x vrchní rukáv
2x spodní rukáv

Límeč

-je ze dvou dílů
2x límeč na přeložce látky
2x stojáček na přeložce látky

Kapsy

4x kapsový váček

Šití:

Doporučuji v průběhu celého šití, žehlit a obnitkovat sešité švy.

Myslím tím až když víme, že daná velikost nám sedí na postavě.

Začneme sešitím zadních dílů

1. Sešijeme zadní středové díly
2. Přišijeme k zadním střed.dílům, boční zadní díly
3. Přišijeme sedlo k zadnímu dílu (číselná značka na střihu 8.)

Sešitím předních dílů

1. Vezmeme přední díl, na kterém je naznačena kapsa + kapsové váčky a ušijeme kapsy.
Kapsy jsou značeny:

- 2cm nad pasem u velikostí 34-42

-1cm nad pasem u velikostí 44-52

-délka kapsy je 13,5-14 cm.

2. Sešijeme boční přední díly s díly kde jsme ušily kapsy.

3. Našijeme zip (tu, část zipu bez jezdce)!!! na pravou stranu předního dílu co má klopou-od značky na střihu. Poté tento díl přišijeme k přednímu dílu,(díl s kapsou). A tím máme hotovou pravou přední stranu bundy.

4. Vezmeme si levý přední díl s klopou a přišijeme druhou stranu zipu (tu, část s jezdce) na šev od značky na střihu. Poté tento díl přišijeme k bočnímu přednímu dílu (díl s kapsou) a zip bude součástí toho to švu. A tím máme hotovou levou přední stranu bundy.

5. Sešijeme boční švy (od číselné značky 9.)

6. Sešijeme ramena

Rukávy

7. Sešijeme vrchní rukávy se spodním rukávy

8. Sešijeme boční švy rukávů.

9. Přišijeme rukávy k bundě

Límec

10. Jednu část vrchního límce a jednu část stojáčku si podžehlíme vlizelínem.

11. Sešijeme si k sobě vrchní límce, obrátíme do lícu a vyžehlíme, případně ozdobně prošijeme.

12. Stojáčky přišijeme k vrchnímu límci (od číselné

značky 6.), sežehlíme, případně prošíjeme.
13. Všíjeme límec (od číselné značky 7.)

Začištění předních okrajů

14. Máme ještě 2 přední díly, které celé podlepíme vlizelínem

15. A přišíjeme ke krajům předních dílů u bundy (v pravé straně bundy tak začistíme i zip), podsádky obrátíme do rubu a vyžehlíme.

16. V ramením švu podsádky přišíjeme, aby se neotáčeli. Podsádky nám začišťují i část límce v předním díle!

Délky

17. Prošíjeme délku na rukávech a délku u bundy.

18. Celou bundu vyžehlíme.

HOTOVO! GRATUJUJI K BUNDĚ A PŘEJI AŽ SE VÁM DOBŘE NOSÍ.

Budu ráda, když podpoříte další švadlenky, které se k šití těchto krásných nadčasových šatů ještě neodhodlaly.

Přidejte se do skupinky na FB: Modní stříhy

Instagram: modnistrihy.cz

Připravila Monika Svatá www.modnistrihy.cz TEL. 731 212 448