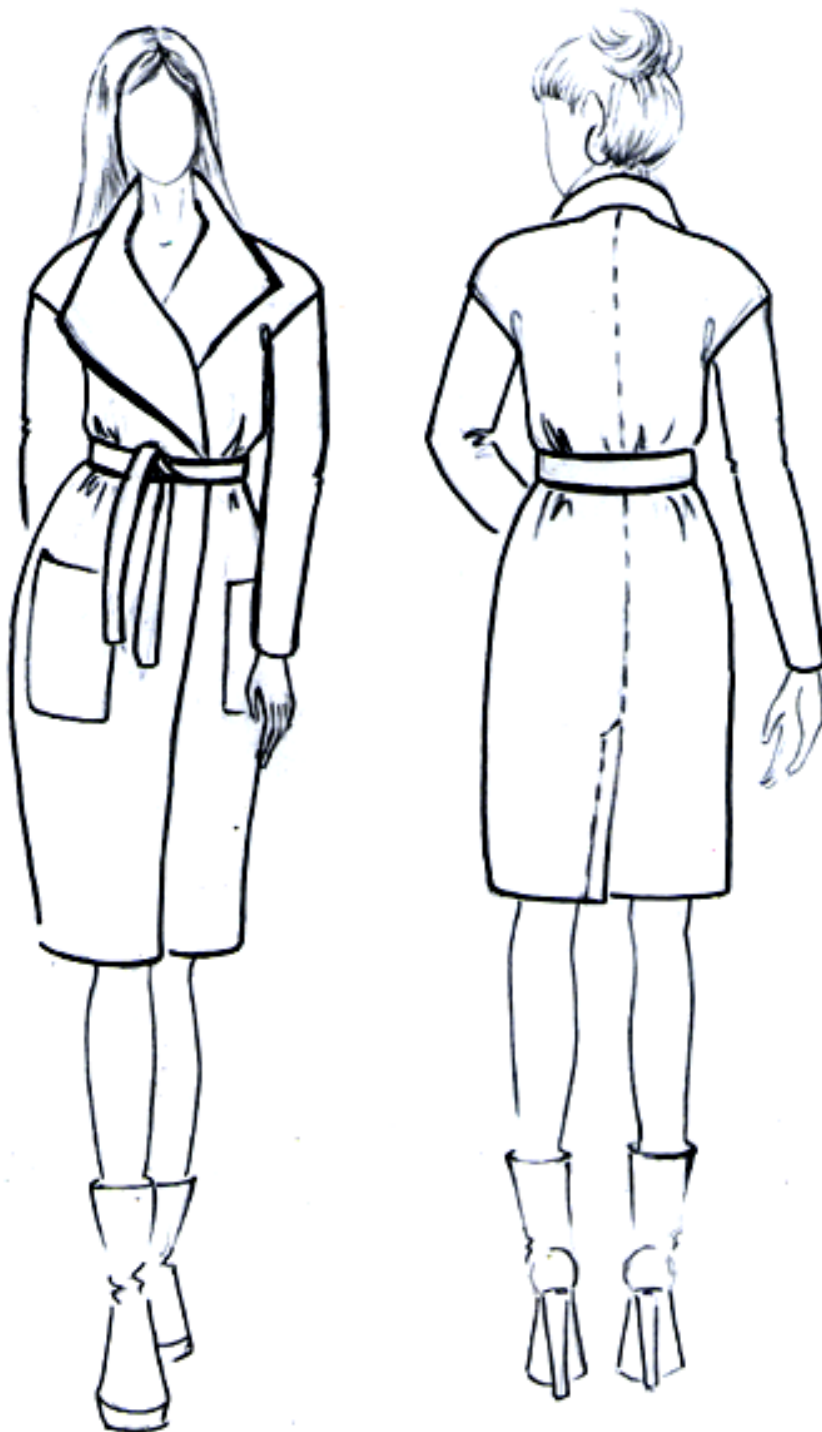


Kabát „Chic”

Střih kabátu je bez podšívky.



Kabát s velkým límcem je zavínovací přepásaný páskem, v

zadním díle má středový šev s rozparkem. Tento kabát je jednoduchý na šití, ramenní švy jsou mírně spadlé a díky tomu je všití rukávů jednoduché, jako třeba u trička. Límeček je součástí předního dílu, proto kabát ušijí i mírně pokročilé švadlenky. Na kabátě jsou obdelníkové našité kapsy.

Doporučuji:

VŠE CO ŠIJÍ SI PŘEDEM ODZKOUŠÍM

-sešijí velkým stehem na 1jehlovém stroji nebo nastehují stehovkou (speciální nit na sešívání v ruce) a vyzkouším na své postavě.

Doporučený materiál:

vlněné látky, flauš, softshell, jeans/denim, pletenina, teplákovina

Můžete se podívat na mé web.stránky, tam jsou i odkazy přímo na materiály.

www.modnistrihy.cz

Spotřeba materiálu:

2,70/140 pro vel.34-42

3m/140 pro vel. 44-52

Velikostní tabulka :

<u>velikost</u>	<u>prsa</u>	<u>pas</u>	<u>boky</u>
34	84-87cm	69-73cm	94-97cm
36	88-92cm,	74-78cm,	98-102cm
38	92-96cm,	78-82cm,	102-106cm
40	96-100cm,	82-86cm,	106-110cm
42	100-104cm,	86-90cm,	110-114cm

44	104-108cm,	90-94cm,	114-118cm
46	108-112cm,	94-99cm,	118-122cm
48	112-116cm,	99-104cm,	122-126cm
50	116-120cm,	105-110cm,	126- 130cm
52	120-124cm,	111-115cm,	130- 134cm

Doporučené přídavky na švy:

1,5 -2 cm pro odzkoušení modelu doporučuji 2 cm.

Do zadního i předního výstřihu včetně klopy, průramků a u rukávové hlavice přidáte na šev 1cm.

Na pásek: 1cm ze všech stran

Do délky kabátu a délky rukávů přidáte 2- 2,5cm.

Drobná příprava

2x 100m polyesterové nitě, jehla č.80, 1,10 m
nažehlovacího vlizelinu do podložení (podsádek) v
předním díle.

Stříháme:

Přední díly

2x přední díl

2x podložení (podsádky) předních dílů

Zadní díly

2x zadní díl

Rukávy

-jsou ze dvou dílů

2x přední rukáv
2x zadní rukáv

Límeček už je součástí předních dílů!

Kapsy

2x kapsu

Pásek

1x délka pásku 1,50m u velikosti 34-40
2x délka pásku 1,80m u velikosti 42-46
2x délka pásku 2m u velikosti 48-52
-šířka pásku 10cm a hotová šířka 5 cm

Poutka

2x 10cm v šířce 4cm

PŘI STŘÍHÁNÍ PŘIDEJTE PŘÍSLUŠNÉ PŘÍDAVKY NA ŠVY.

Šití:

Doporučuji:

po vyzkoušení kabátu, každé sešití švu vyžehlit a obnitkovat.

Švy můžete místo obnitkování, začišťovat šikmým proužkem.

Myslím tím, až když víte, že daná velikost vám sedí na postavě.

Začnete sešitím zadních dílů

1. Sešijete zadní středový šev od č.3 k č.5-rozparku
2. Vyžehlíte rozparek k levé straně, obnitkujete švy a rozparek prošijete z lícu, aby se neotáčel.

Kapsy

1. Kapsu si z rubu v horní části podžehlíte v celé šířce třicentimetrovým pruhem vlizelínu
2. Sežehlíte si horní okraj kapsy 3 cm do rubu
4. Prošijete horní okraj kapsy za 2,5cm
5. Sežehlíte si za 1,5 cm zbývající strany kapsy

Přední díly

1. Na přední díly si našijete kapsy, jejich umístění je na střihu naznačené nebo si sama vyzkoušejte kde vám kapsy nejlépe sedí.

Prsní záševek na předním díle

2. Záševek je značený na střihu od ramene k prsnímu bodu (šijete od č.2 k č.1)
3. Sešijete si přední díly k sobě od č.3 k č.4 (zadní díl límce)
4. Sešijete ramena přední a zadní k sobě a zároveň přišijete límec do zadního průkrčníku (krku)
- šijete po předních dílech od č.6 k č.2 a dále pokračujete v šití k č.3 (to je střed zadního dílu a střed

límce)

- šev si obnitkujete

Rukávy

1. sešijete přední rukáv se zadním rukávem
2. švy vyžehlíte a obnitkujete
3. přišijete rukávy ke kabátu

Boční švy

1. Sešijete boční švy včetně rukávových (šijete od č.11 na rukávu až k č.12 do délky kabátu)

Začištění předních okrajů

1. Máte nastříhané 2 podložení (podsádky) do předních dílů, které celé podlepíme vlizelínem
2. Až budete mít nažehlený vlizelín, tak sešijete obě podsádky k sobě (číselné body u krku podsádek č.3 k č.4)
 - dále položíte podsádky na kraje předních dílů kabátu a přišijete je (šijete od č.13- číslo je v délce kabátu k č. 14- číslo je v rohu límce
 - přišité podsádky obrátíte do rubu a vyžehlíte.
 - kraje podsádek obnitkujete
3. V ramením a středovém švu podsádky v rubu přišijete, aby se neotáčeli.
Podsádky začišťují kraje předních dílů, včetně límce.

Délky

1. Zažehlíte a prošijete délku na rukávech a délku u kabátu.

Kabát celý vyžehlíte.

Ušijete pásek a poutka.

Poutka přišijete ke kabátu v oblasti vašeho pasu.

HOTOVO! GRATUJUJI KE KABÁTU A PŘEJI, VÁM AŽ SE DOBŘE NOSÍ.

Pokud by jste něčemu nerozuměly, neváhejte mě kontaktovat na tel.731 212 448 Whatsap nebo mesenger Monika Svatá, ráda vám poradím.

Pokud rádi sdílíte, svoji tvorbu přidejte se k FB skupince Módní stříhy a zde sdílejte s ostatními, své šicí projekty.

Podpořte tím další švadlenky, které se k šití tohoto kabátu ještě neodhodlaly.

Skupinka na FB: Modní stříhy

Instagram: modnistrihy.cz

www.modnistrihy.cz

Připravila: Monika Svatá