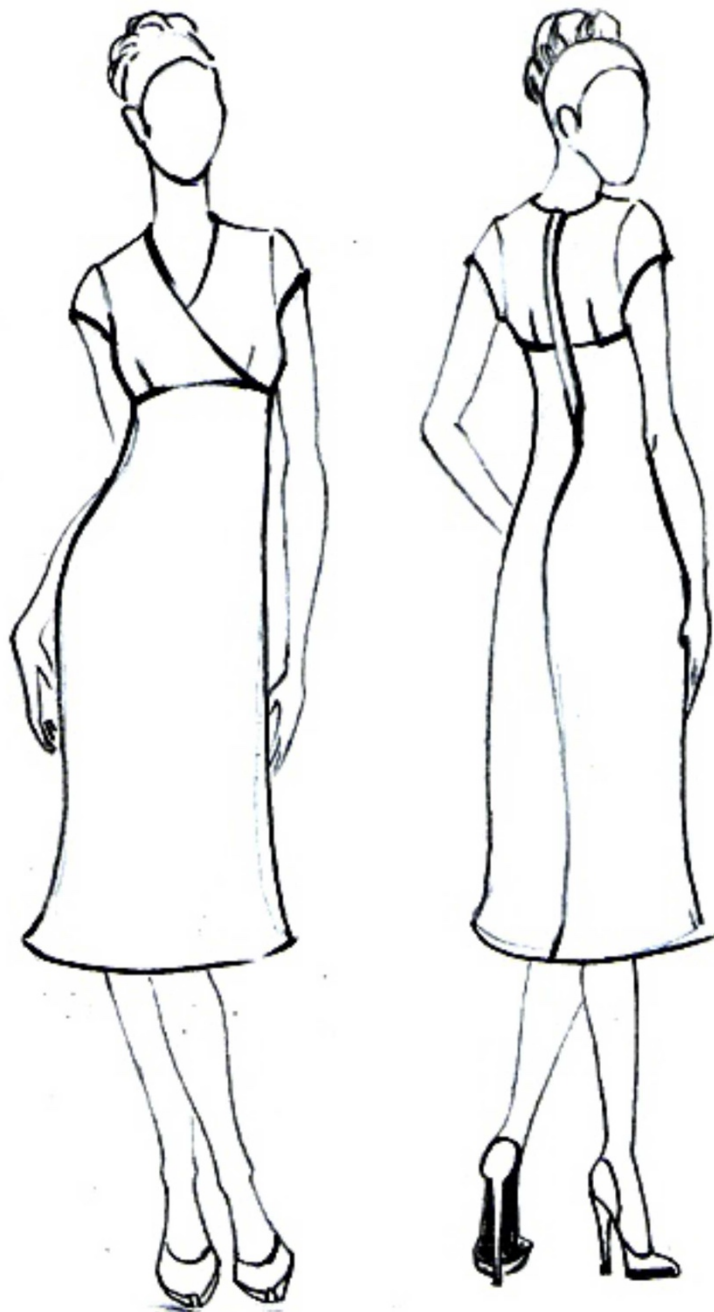


Šaty Gabriela



ŠATY NEJPRVE VYZKOUŠEJTE NA VAŠÍ POSTAVĚ

-sešijte velkým stehem na 1jehlovém stroji nebo nastehujte stehovkou (speciální nit na šití v ruce) a vyzkoušejte na své postavě.

TABULKA VELIKOSTÍ:

<u>Velikost</u>	<u>Prsa</u>	<u>Pas</u>	<u>Boky</u>
36	88	74	98
38	92	78	102
40	96	82	106
42	100	86	110
44	104	90	114
46	108	94	118

Doporučený materiál:

plátno, len, tkaná viskoza, tkaná bavlna
-pokud zvolíte nižší gramáž doporučených materiálů, budou šaty lépe splývat.

Spotřeba látky:

1,5m/140 šíře.

Drobná příprava:

nitě, zažehlovací vlizelin 0,5m a zip 60cm.

Střih neobsahuje přídávky na švy!

Doporučené přídávky na švy a záložky:

-ramenní, boční, zadní středový a rukávové švy
1,5-2cm

-vodorovný šev v předním i zadním díle 1-1,5cm

- průramky, průkrčník, přední díl ve výstřihu a
rukávová hlavice 1cm.

-délky u rukávů a šatů 2cm

Střihněte si:

2x horní přední díl (živůtek)

2x podsádku k předním dílům(živůtku) není
součástí střihu, včetně vlizelínové nažehlovací
výztuhy

1x spodní přední díl(stříhejte na přeložce látky)

2x horní zadní díl (živůtek)

2x podsádku k zadním dílům (živůtku) není součástí střihu, stříhejte včetně vlizelínové nažehlovací výztuhy

2x spodní zadní díl

2x rukáv

ŠITÍ:

1.v zadním vrchním díle (živůtku) ušijte záševky a vyžehlete

2.pokud šijete velikost 36,38,40- ušijte v zadním spodním díle záševky

3.sešijte vrchní zadní díly (živůtek) se spodními zadními díly, obnitkujte a vyžehlete

4.obnitkujte zadní středové švy, sešijte je od délky šatů k poznačení konce zipu a rozžehlete šev pro všíť zipu

5.všijte zip a vyžehlete

6.sešijte ramena, obnitkujte a vyžehlete

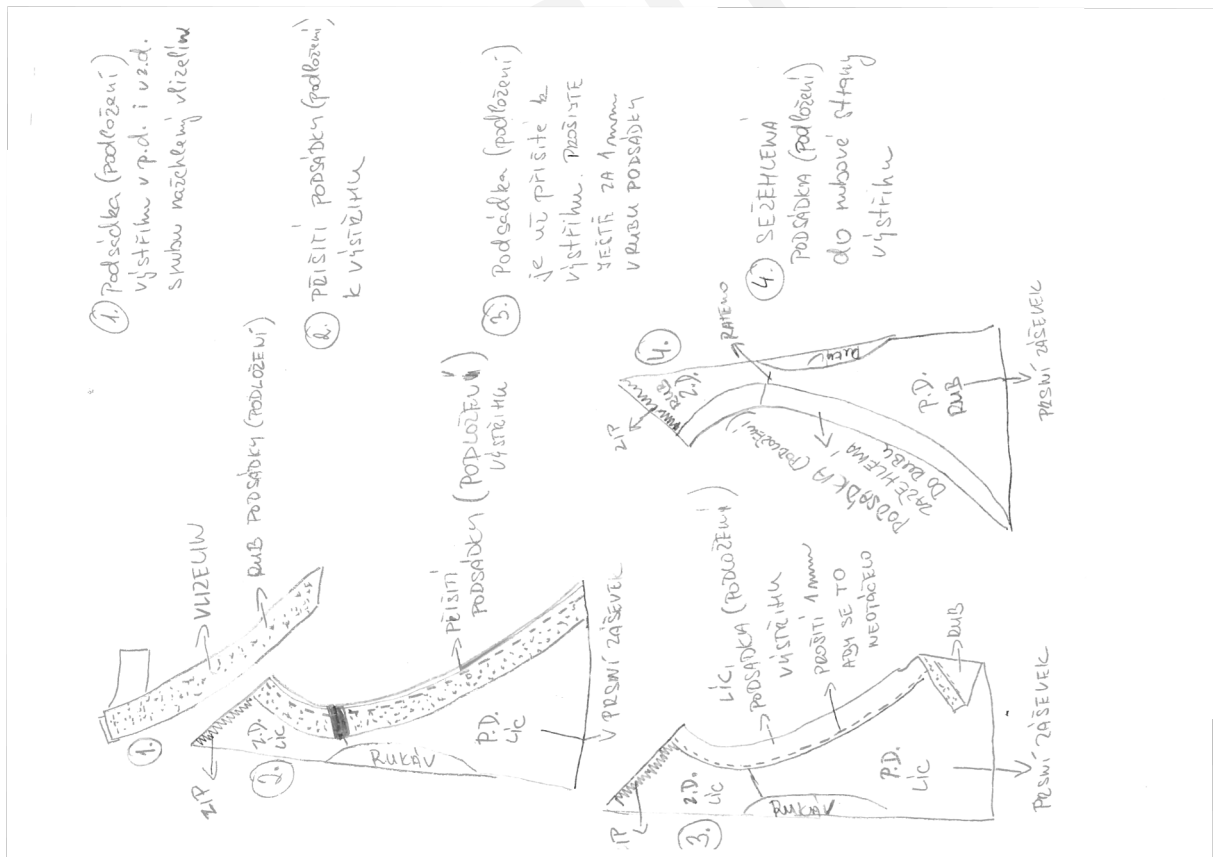
7.v předním díle (živůtku) ušijte spodní prsní záševky a vyžehlete

Podsádka do výstřihu

8.nažehlete vlizelín do přední i zadní podsádky

9.sešijte zadní i přední díly podsádky

10.přišijte podsádku k výstříhu - viz obrázkový postup



11.přední díly překřížíte přes sebe střed na střed a přišijete je k přednímu spodnímu dílu, obnitkujete a vyžehlíte

12.přišijete rukávy do průramků, obnitkujete a vyžehlíte

13.sešijete boční švy včetně rukávových švů, obnitkujete a vyžehlíte

14.obnitkujete a prošijete délku rukávů i šatů

15.vyžehlíte celé šaty

Rady a videa jak co šít najdete na YouTube kanále: Modní střihy

Přidejte se k dalším švadlenkám, které také šijí podle Modních střihů a získejte další cenné informace k Vaší tvorbě. Facebook skupinky - Modní střihy

Instagram- modnistrihy

Návod pro Vás připravila Monika Svatá
www.modnistrihy.cz

